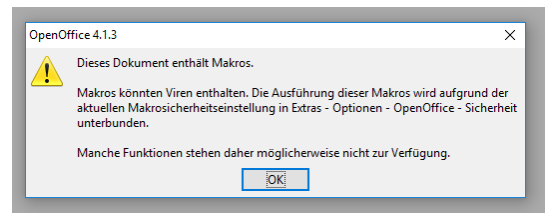


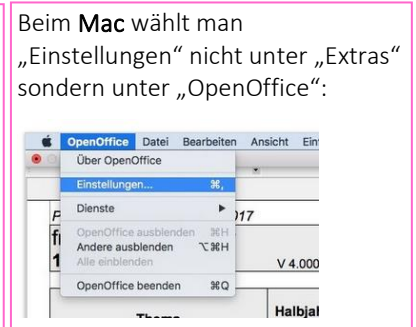
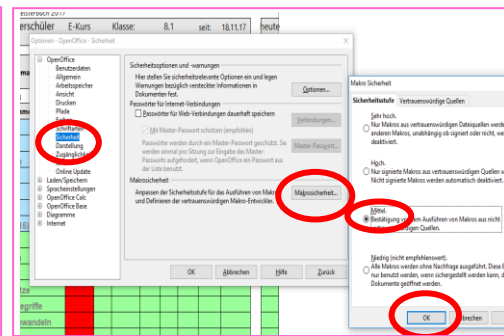
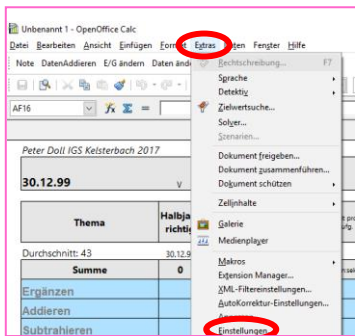
Der Rechentruainer

Makros zulassen:

Der Rechentruainer erfordert die Zulassung von Makros. Beim ersten Öffnen des Rechentruainers erscheint diese Meldung. Damit der Rechentruainer funktioniert, muss man die Makros zulassen (Der Rechentruainer ist ein Makro).



Nach dem Klicken auf „OK“ muss man zunächst diese Einstellungen ändern. Unter „Extras“ den Punkt „Einstellungen“ wählen, dort den Reiter „Sicherheit“, hier muss man das Kästchen „Makrosicherheit“ anwählen und entweder „Niedrig“ wählen, oder besser noch „Mittel“ – dann wird man allerdings beim Start des Rechentruainers noch mal gefragt, ob man Makros zulassen will. Anschließend muss man den Rechentruainer schließen, neu öffnen.



Starten des Programms:

Am Anfang erscheint die Sicherheitswarnung, hier muss man „Makros aktivieren“ anklicken.

