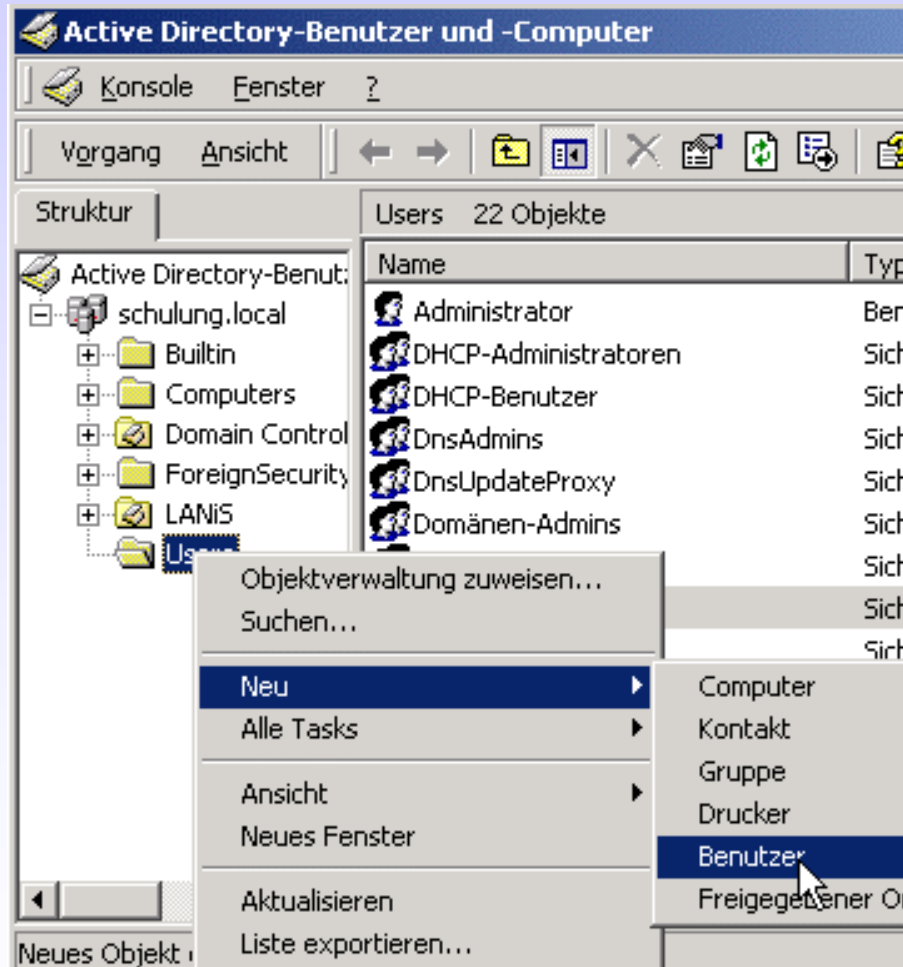




Installationsvorbereitung am Server



Legen Sie im AD drei Konten an.

- Replikationsdienst NiRepl

User: *NiRepl*

Kennwort *nirepl*

- NetInstaller Service

User: *nis*

Kennwort: *nis*

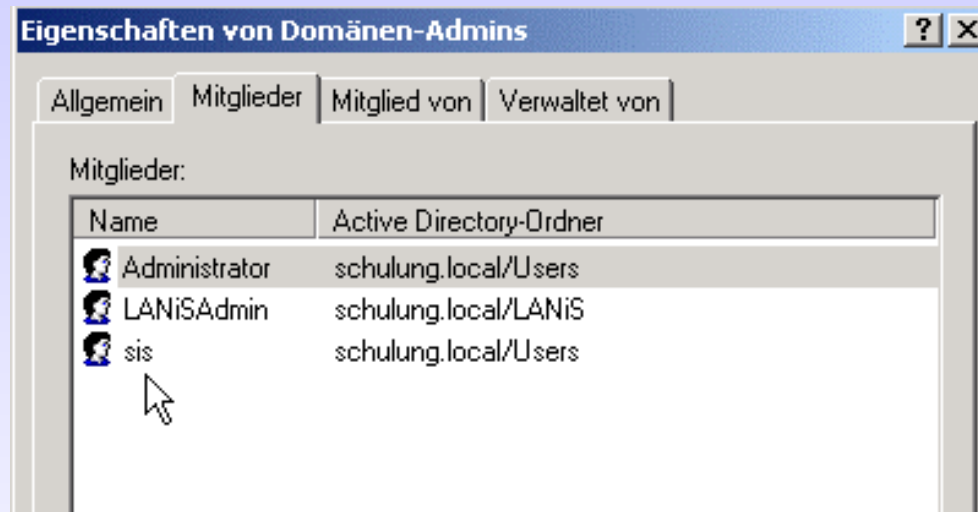
- Service Installation Service

User: *sis*

Kennwort: *sis*



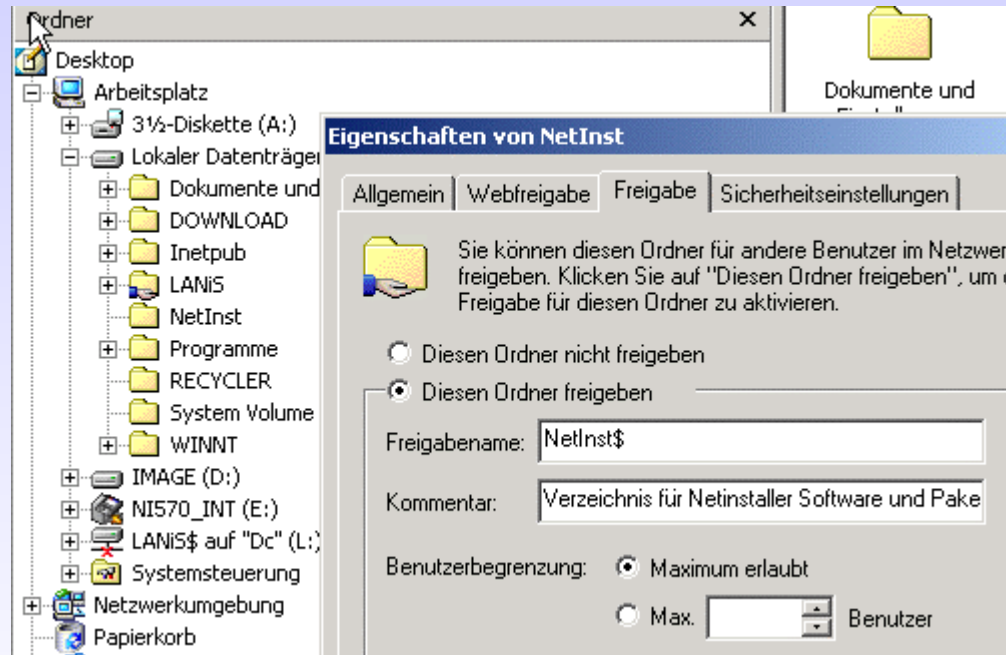
Installationsvorbereitung am Server



Nehme Sie in die Gruppe der Domain-Admins den User *sis* auf.



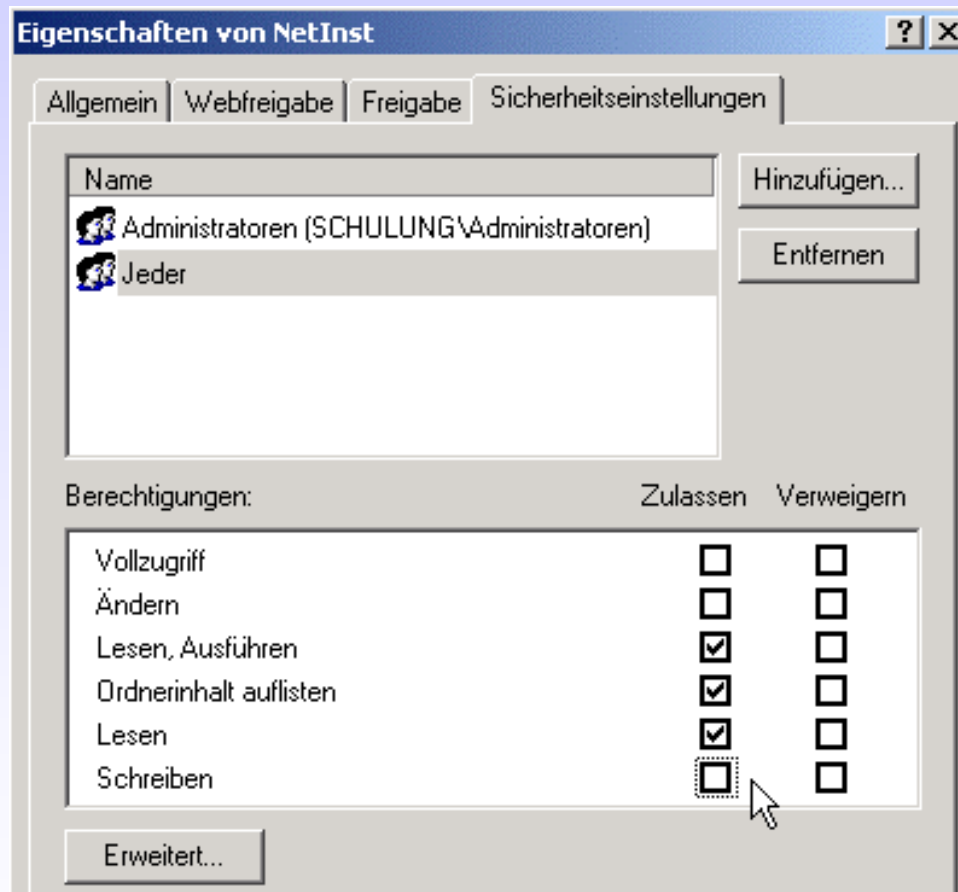
Installationsvorbereitung am Server



Legen Sie eine Verzeichnis NETINST mit der Freigabe NETINST\$ in einem beliebigen Laufwerk des Servers an:



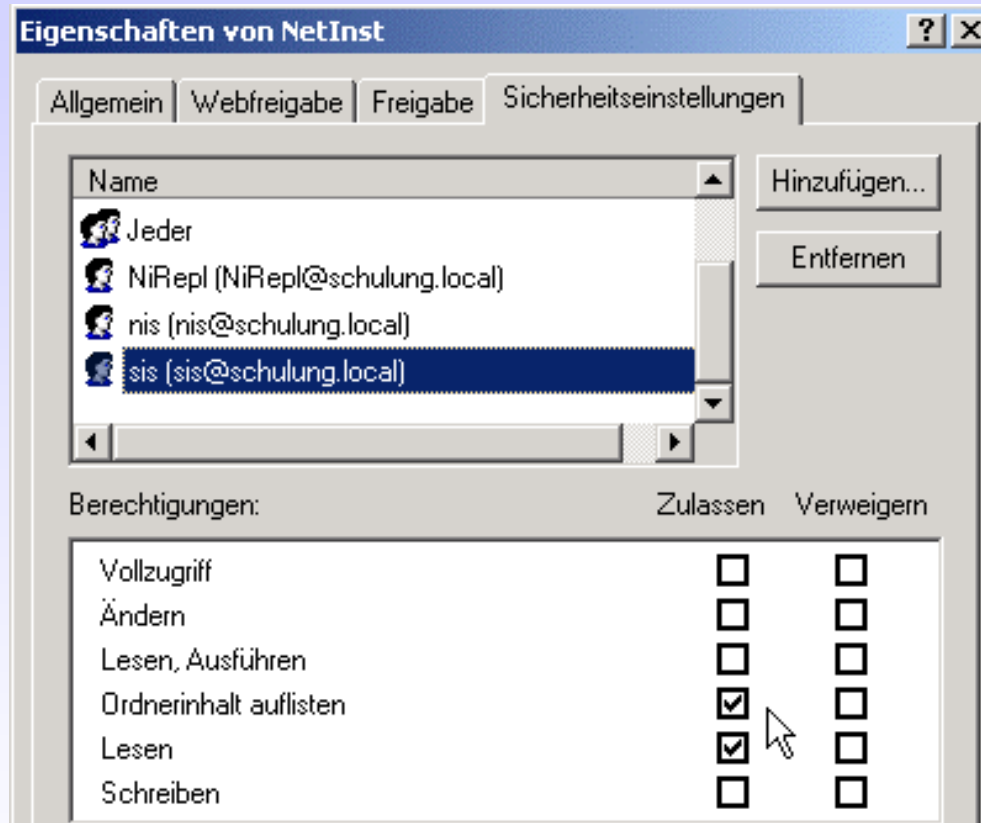
Installationsvorbereitung am Server



Setzen Sie Vollzugriffsrechte für die Admingruppe und Leserechte für 'Jeder'.



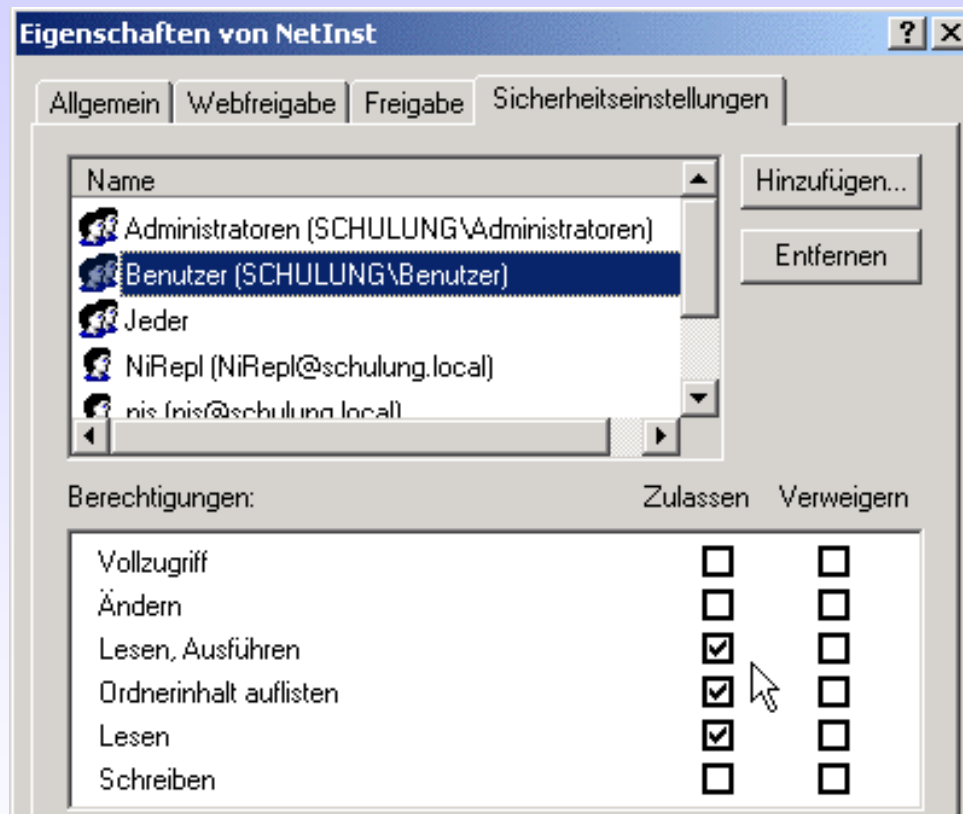
Installationsvorbereitung am Server



Erweitern Sie die Rechte auf das Verzeichnis *NetInst* für die User *nis* und *sis*



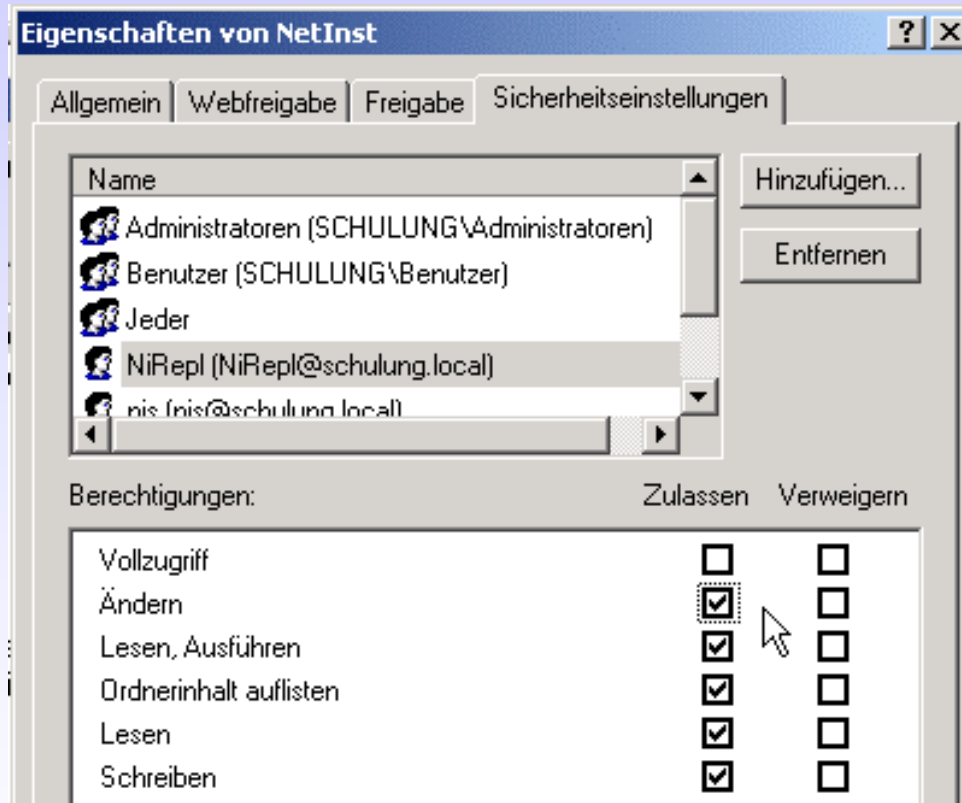
Installationsvorbereitung am Server



User: *Benutzer* hat Leserechte und Ausführungsrechte auf dem Verzeichnis



Installationsvorbereitung am Server



NiRepl hat Lese-, Schreib- und Löschrechte auf dem Verzeichnis *NetInst*

Damit sind die Arbeiten am Server beendet. Wechseln Sie bitte an die Administrator-Arbeitsstation.