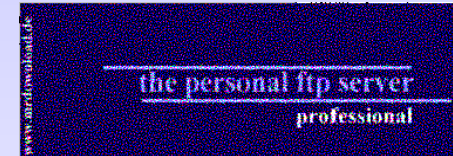


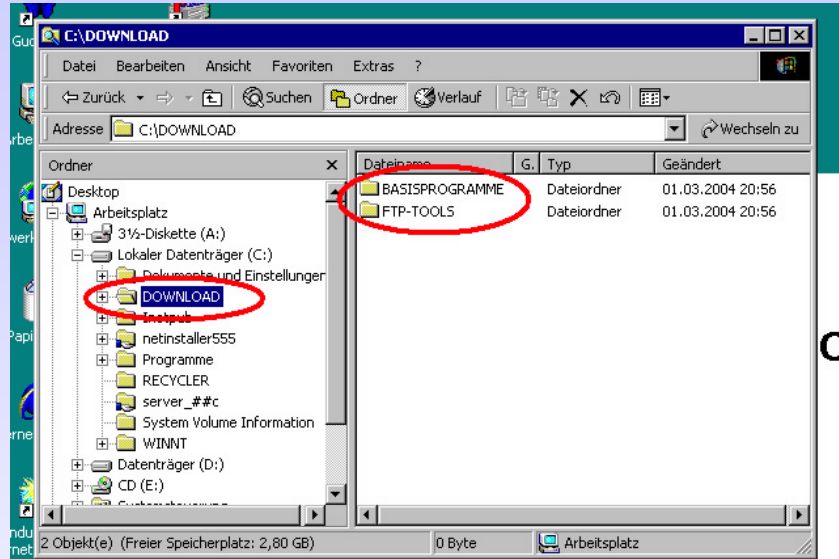


Die Installation des Programms FTP-Server und der LANiS-Programme auf dem Server



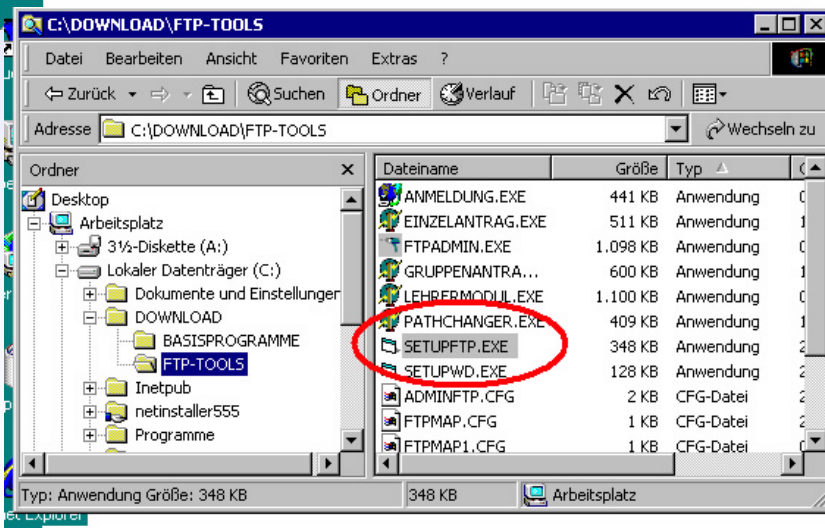
Rahmenbedingungen:

- Der Benutzer ist als Administrator am Server angemeldet.
- Im Netzwerk ist der Laufwerksbuchstabe L: (möglichst) nicht vergeben.
- Es stehen noch drei weitere Laufwerksbuchstaben zur Verfügung.
- Beim Setup werden alle LANiS-Programme und das FTP-Programm auf dem Server installiert.

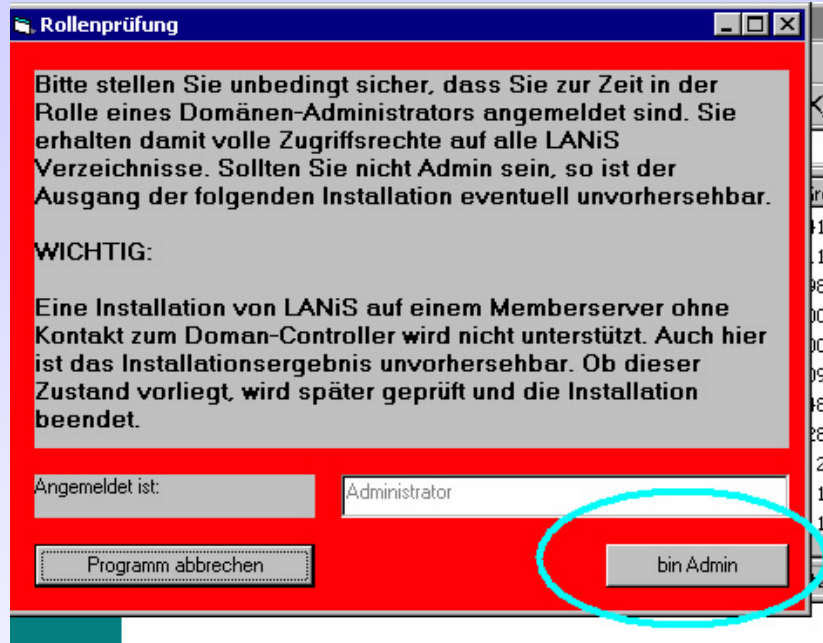


1) Ordner Kopieren

Kopieren des Ordners
DOWNLOAD in das
Verzeichnis c:

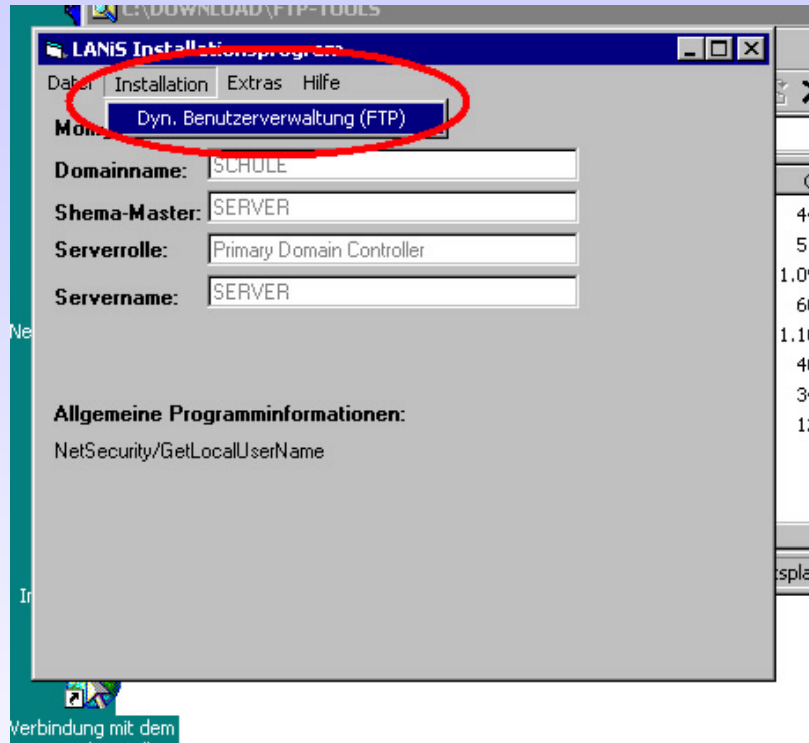


Programm SETUPFTP.exe
starten.

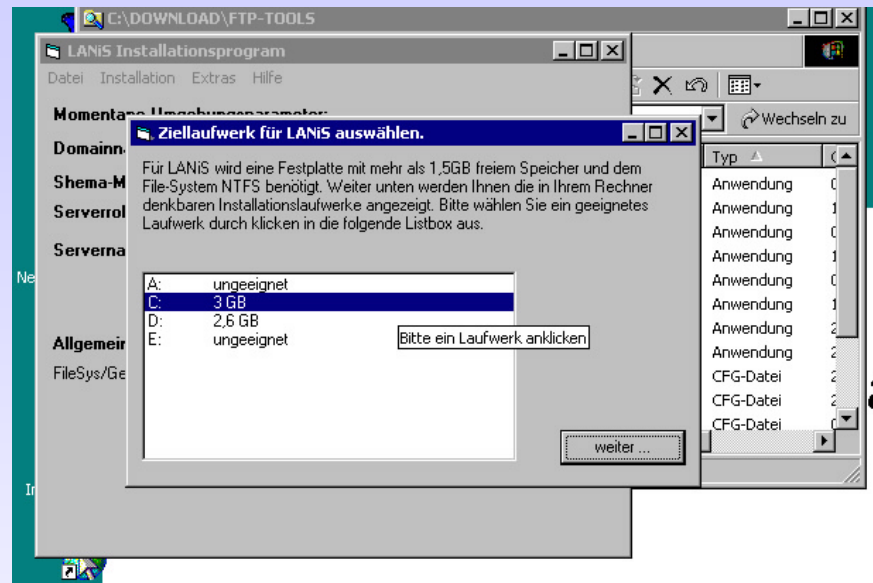


2) Administrator

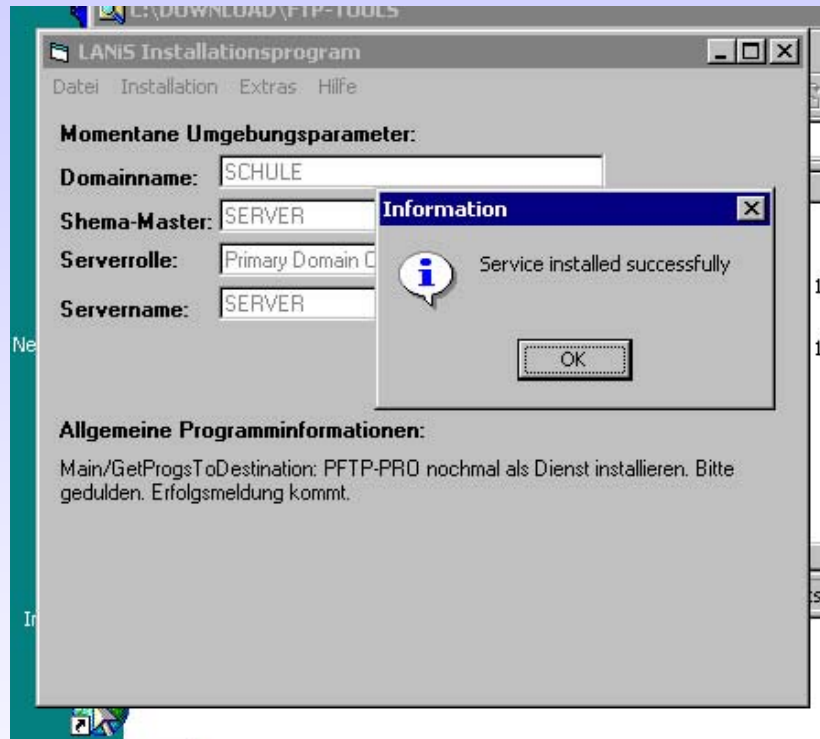
Sie können nur in der Rolle des ADMINiS installieren. Diesen Hinweisdialog sehen Sie nur, wenn Sie falsch angemeldet sind.



3) Installation starten

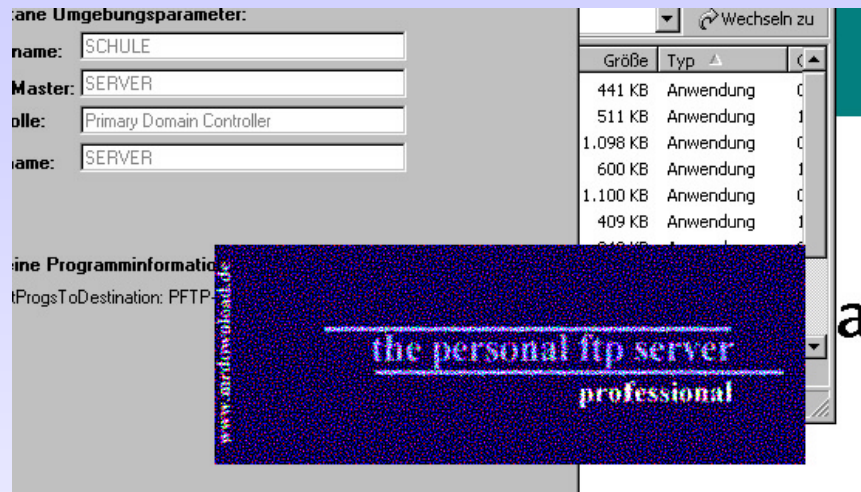


4) Laufwerk bzw. Partition wählen



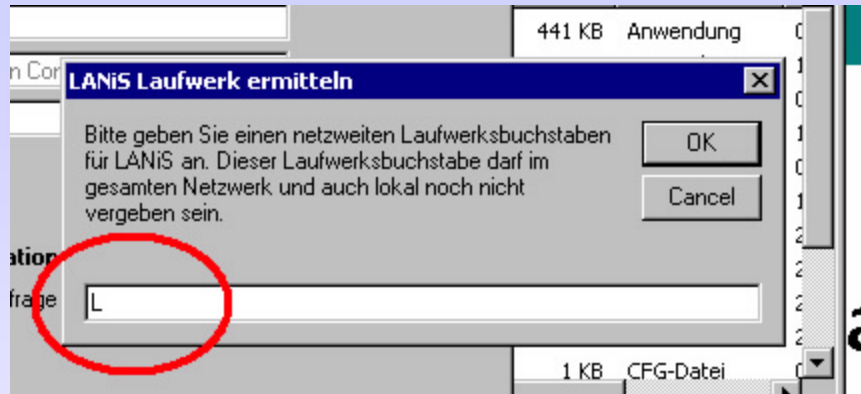
5) Installation

Service erfolgreich
installiert.



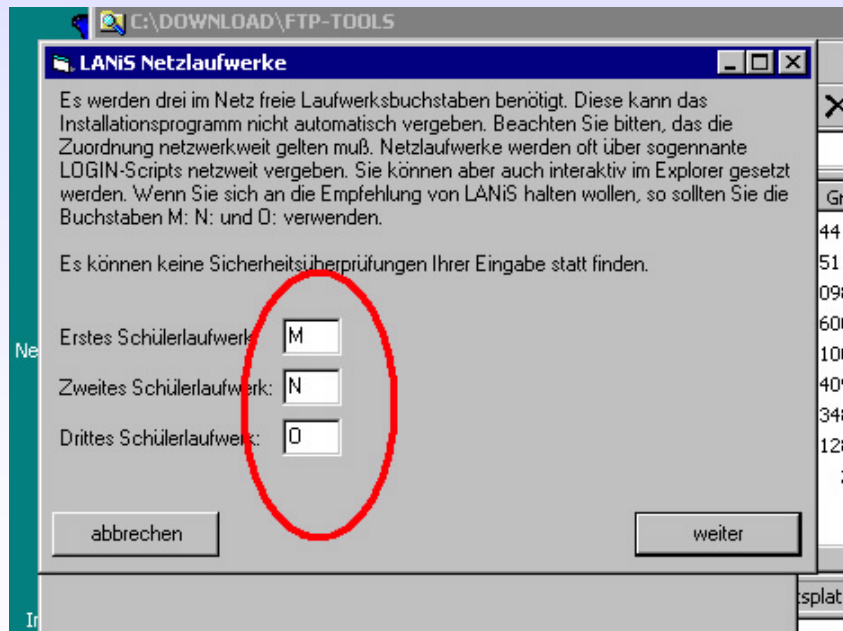
6) Installation

Meldungen des startenden Dienstes.



7) Installation

LANiS-Laufwerk wählen. LANiS Vorgabe ist L.



Drei mögliche Laufwerke für Benutzer am Client wählen.



8) Installation beenden

Erfolgreicher Installationsabschluss

