



## **Statische Benutzerverwaltung**

**Es werden angelegt:**

- **Unterrichtsräumen als OU's im AD**
- **Schüler- und Lehrerarbeitsplätze im AD**
- **Computern im AD**
- **Verzeichnisse, Freigaben und Zugriffsrechte im Dateisystem**
- **Benutzergruppen zur Softwareverteilung**



Statische Benutzerverwaltung im AD



Das frisch installierte AD eines W2000 Servers enthält keine User und Raumstrukturen. Diese müssen in einer „Klickorgie“ erarbeitet werden.

Das Programm „SetupAD“ dient der leichten Abbildung einer schulischen IT-Struktur im AD.



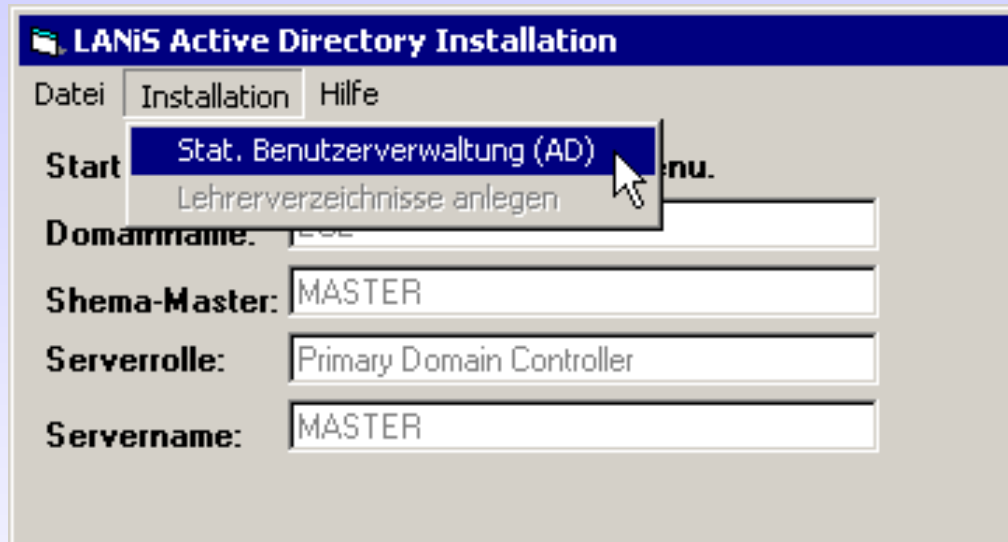
Statische Benutzerverwaltung im AD



Starten Sie das Programm von einem beliebigen Laufwerk am Server.



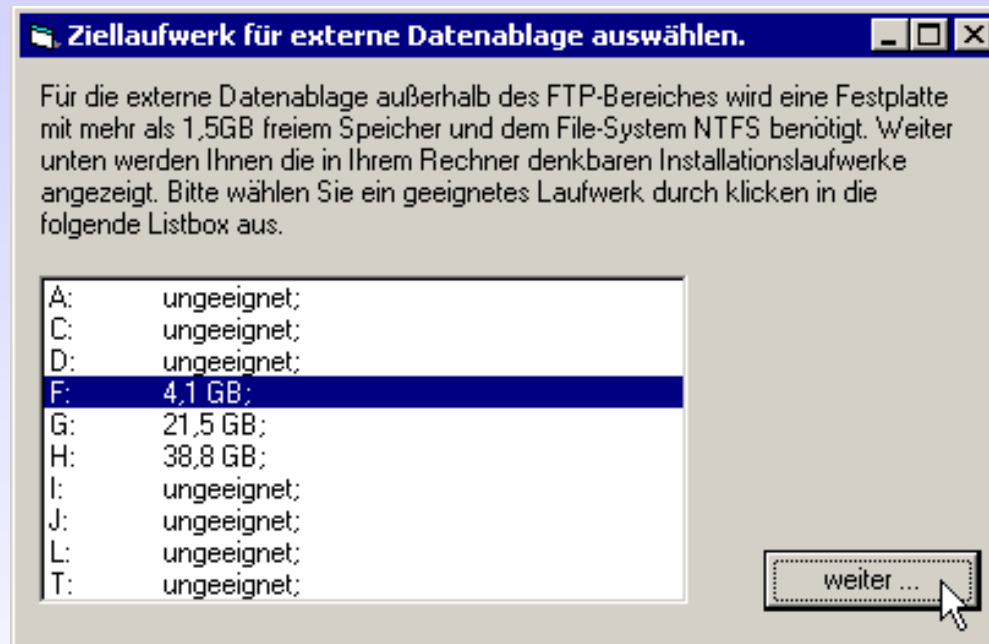
Statische Benutzerverwaltung im AD



Aus dem Menu „Installation“ rufen Sie die „Stat. Benutzerverwaltung (AD)“ auf.



Statische Benutzerverwaltung im AD



**Wählen Sie ein Laufwerk mit ausreichendem Platz zur Ablage von Schülerdaten.**

**Je nach Geschwindigkeit des Servers erscheint der nächste Dialog unter Umständen erst nach 1-2 Minuten.**



Statische Benutzerverwaltung im AD

Definieren Sie einen Raum, der im Active-Directory als Organisationseinheit erscheinen soll. Geben Sie die Anzahl der im Raum zu erwartenden Rechner an. Es ist vermutlich sinnvoll diese Anzahl etwas höher anzugeben, um spätere Nacharbeiten zu reduzieren. Wenn im Raum ein Arbeitsplatz für Lehrer vorhanden ist, so geben Sie dies bitte an. Beachten Sie aber, dass auf Lehrerarbeitsplätzen die LANIS-Lehrertools laufen können.

Raumnummer:

Schülerplätze:  (Anzahl größer oder gleich 0)

Lehrerarbeitsplatz vorhanden

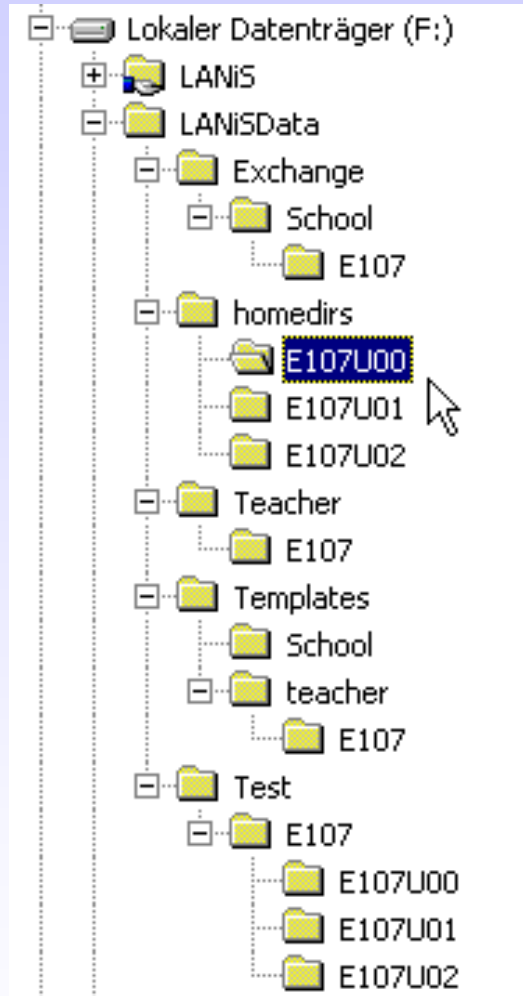
Statusinformationen:

Nachdem das Programm einen umfangreichen Strukturbaum auf dem Ziellaufwerk angelegt hat, erscheint der Dialog zur Erarbeitung der Räume in denen Rechner stehen.

Tragen Sie für einen Raum neben der Raumbezeichnung die Anzahl der Schülerarbeitsplätze ein. Sie können angeben, ob ein Lehrerarbeitsplatz vorgesehen ist. Spätere Erweiterungen der Struktur sind möglich.



Statische Benutzerverwaltung im AD



**Auf dem selektierten Laufwerk sind mehrere Verzeichnisse entstanden:**

**Exchange:** dient dem schulweiten Datenausch

**Homedirs:** Geschützte indiv. Datenbereiche

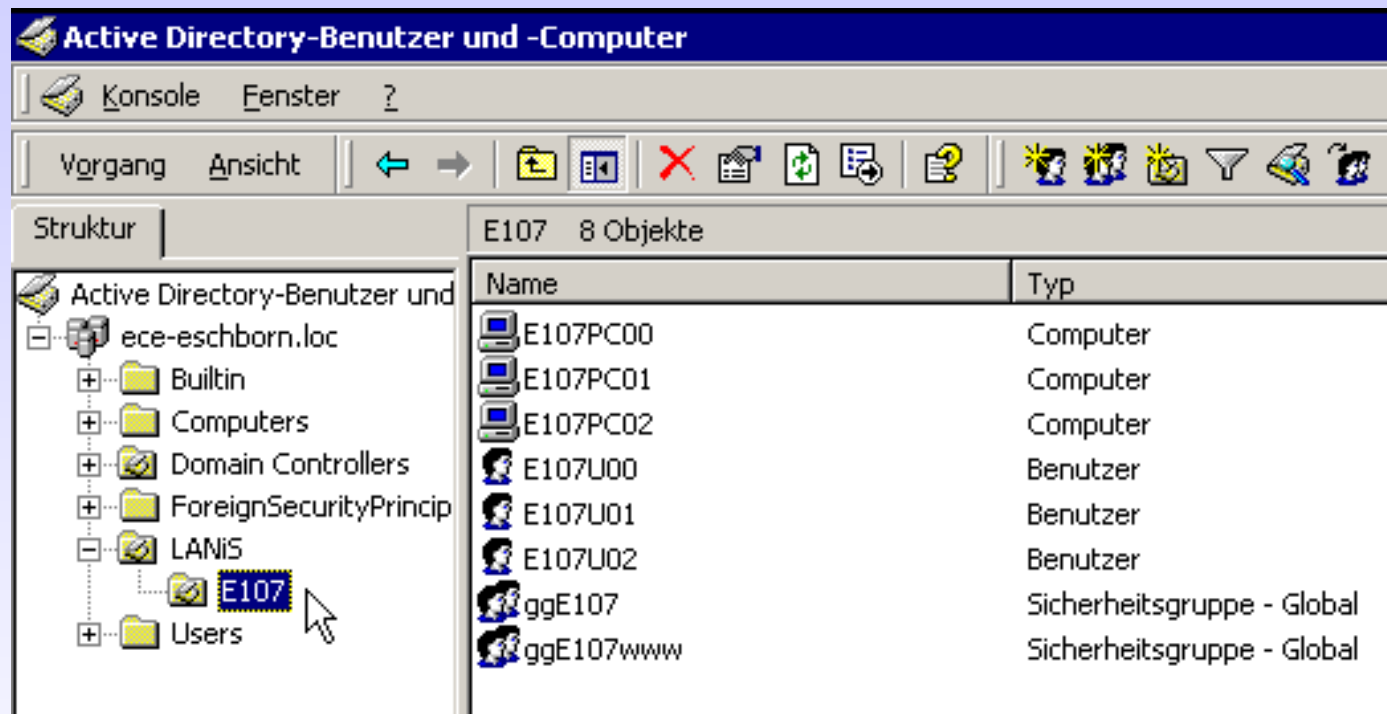
**Teacher:** Bereich für den Raumlehrer

**Templates:** Schulvorlagen und raumbezogene Vorlagen

**Test:** Ein Bereich zur Abgabe von Testergebnissen



Statische Benutzerverwaltung im AD



Gleichzeitig wurde eine OU LANiS mit einer Unter-OU E107 für den Raum angelegt. Innerhalb der OU wurden alle notwendigen Elemente bis hin zu globalen Gruppen für die Softwareverteilung und die Regulierung des Internetzugangs eingerichtet.